

ACCESSORIES

Confirmation of Compliance with Regulation REACH (EU) 2020/878, Information obligations according to art. 33

*VO (EU) Nr. 2020/878 (REACH-Verordnung),
Informationspflichten nach Art. 33*

We hereby declare according to art. 33 (2) of Regulation (EU) 2020/878 (REACH Regulation)

Hiermit erklären wir gemäß Art. 33 (2) der VO (EU) 2020/878 (REACH-Verordnung),

GIEBEL FilTec GmbH, Carl-Zeiss-Straße 5, D-74626 Bretzfeld-Schwabbach

that the following information are for all accessories of GIEBEL Adsorber:

die nachfolgenden Informationen das gesamte Zubehör für GIEBEL Adsorber betreffen:

Series (Baureihe)

Accessories

Description (Beschreibung) Parts to assembly breather dryers

Werkstoffe (Material)

SS, AL, FKM, NBR, PA6, PP



Adapter



Flange
Adapter



Filling
Adapter



Bypass
Adapter



Protection
Adapter



Oil Bypass
Adapter



Assembly
Tube



Suction
Lance



Ventilation
System



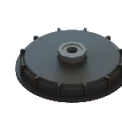
Oil Demister



Elbow
Connection



Wall Mount



IBC Cover



Valve
Adapter

none of these SVHCs in portions over 0.1 % contained, which the European chemicals Agency ECHA in accordance with the criteria of art. 57 of Regulation (EU) 2020/878 published in the REACH Regulation.

keine dieser besonders besorgniserregenden Stoffe in Anteilen über 0,1% enthalten sind, welche die Europäische Chemikalienagentur ECHA entsprechend der Kriterien des Art. 57 der VO (EU) 2020/878 in der REACH-Verordnung veröffentlicht hat.

http://www.echa.europa.eu/chem_data/candidate_list_table_en.asp

If in products and / or goods which we deliver to you, substances contain, fulfill the criteria of REACH, we will notify and provide you the necessary information for the safe use of the products and / or goods.

Sollten in Erzeugnissen und/oer Waren, welche wir an Sie liefern, Stoffe enthalten sein, die die Kriterien der REACH-Verordnung erfüllen, werden wir Ihnen dies mitteilen, sowie Ihnen die zur sicheren Verwendung des/der Erzeugnisse und/oder Waren erforderlichen Informationen zur Verfügung stellen.

Responsible for documentation is *(Verantwortlich für die Dokumentation ist)*

Bretzfeld, 11.06.2020

GIEBEL FilTec GmbH



Heinrich Laas

Executive Manager *(Geschäftsführender Gesellschafter)*